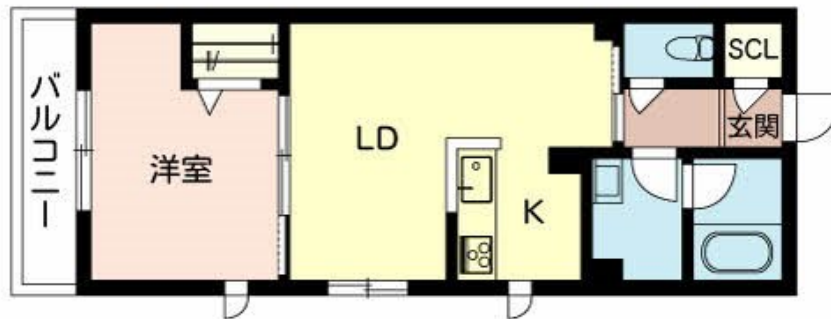


2F以上,オートロック,ダブルディンプルキー,ダブルロック,ディンプルキー,角住戸,駅まで平坦,駅前,防犯カメラ,メールボックス,整備された歩道



賃料	93,000円		
間取り	1LDK	物件種別	マンション
管理費	-	共益費	5,500円
雑費	-		
敷金	2万円	礼金	10万円
敷引/償却金	-/-	保証金	-
交通	近鉄奈良線 若江岩田駅 徒歩4分 近鉄けいはんな線 荒本駅 徒歩26分		
物件所在地	大阪府東大阪市岩田町3丁目9-3		
建物名・部屋番号	メゾン パルクス 201号室		
構造・規模	鉄骨 3階建 2階		
専有面積	42.93㎡	向き	西
築年月	2021年1月中旬	入居時期	2021年1月23日予定
仲介料	-	損害保険	有 15,200円 24ヶ月
更新料	35,000円	契約期間	2年
駐車場	駐輪場		
その他費用	[一時金] クリーニング特約: 33,000円 [月次費用] 安心サポート: 770円 町会費: 200円		
入居諸条件	ペット相談 二人可		
保証会社	必須 初回契約事務手数料¥2万円(税別)月額賃料等の1%(毎月)		
設備	24時間換気システム, 3口以上コンロ, 3点給湯, BS, TVインターホン, エアコン, エコジョーズ, カウ		
備考	契約更新2年更新料¥3.5万円、ペット対応、犬・猫どちらか1匹まで。CATV(eo光)		

間取りの「S」はサービスルーム(納戸)です。

図面と現況が異なる場合は現況が優先となります。

情報更新日 2021年1月17日

No. f 1767-201

お問合せ先



大阪府知事(4)第48652号
社団法人 全日本不動産協会会員

株式会社オーエイチシー

大阪府東大阪市長堂1丁目6-4

TEL:06-6720-8722

FAX:06-6720-8723

E-mail: info@ohc-fuse.com

URL: http://www.ohc-fuse.com



携帯サイトから物件詳細を閲覧できます!

取引態様	手数料負担の割合	貸主	借主
仲介元付(一般)	手数料配分の割合	元付	客付