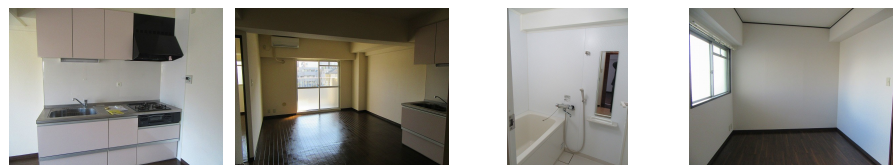


FOR RENT

2F以上,2面バルコニー,オートロック,ディンプルキー,角住戸,振り分け,眺望良好,通風良好,陽当たり良好,駅まで平坦,駅前,平坦地,防犯カメラ,メールボックス,市街地に近い,整備された歩道



間取りの「S」はサービスルーム(納戸)です。

図面と現況が異なる場合は現況が優先となります。

賃料	74,000円		
間取り	2LDK	物件種別	マンション(居住用)
管理費	無	共益費	10,000円
雑費	無		
敷金	無	礼金	20万円
敷引/償却金	-/-	保証金	-
交通	近鉄奈良線 布施駅 徒歩2分 おおさか東線 JR河内永和駅 徒歩11分		
物件所在地	大阪府東大阪市長堂1丁目5-10		
建物名・部屋番号	第二茨木マンション 401号室		
構造・規模	鉄筋コンクリート7階建4階		
専有面積	51㎡	向き	東
築年月	1987年3月	入居時期	2019年3月中旬予定
仲介料	-	損害保険	有
更新料		契約期間	2年
駐車場	有(敷地内) 28080円/月 ~ 駐輪場		
その他費用			
入居諸条件	二人可 子供可		
保証会社	必須 初回の保証料は賃料等の50% 2年目以降更新保証料¥1万円		
設備	3口以上コンロ, 3点給湯, CATV, TVインターホン, エアコン, ガスコンロ設置済, グリル, クローゼツ		
備考	自転車置き場は2台目より有料		

情報更新日 2019年1月18日

No. f 1178-401

お問合せ先



大阪府知事(4)第48652号
社団法人 全日本不動産協会会員

株式会社オーエイチシー

大阪府東大阪市長堂1丁目12-8 ヤマトビル1F
TEL:06-6732-6668 FAX:06-6732-6681
E-mail: info@ohc-fuse.com
URL: http://www.ohc-fuse.com



携帯サイトから物件詳細を閲覧できます!

取引態様	手数料負担の割合	貸主	借主
仲介元付(専任)	手数料配分の割合	元付	客付