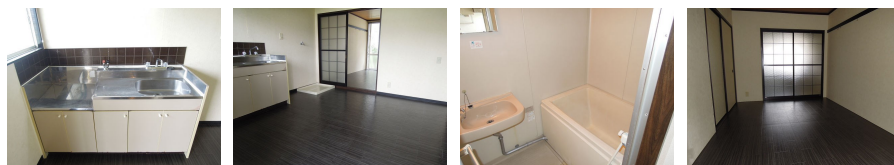


FOR RENT

角住戸,畳コーナー,振り分け,通風良好,陽当たり良好,リノベーション,平坦地



間取りの「S」はサービスルーム(納戸)です。

図面と現況が異なる場合は現況が優先となります。

賃料	50,000円		
間取り	3DK	物件種別	アパート
管理費	無	共益費	3,000円
雑費	無		
敷金	無	礼金	10万円
敷引/償却金	無/-	保証金	無
交通	関西本線(西日本) 八尾駅 徒歩15分 大阪メトロ谷町線 八尾南駅 徒歩23分		
物件所在地	大阪府八尾市北木の本2丁目31-2		
建物名・部屋番号	エスト北木の本 106号室		
構造・規模	軽量鉄骨 2階建 1階		
専有面積	45㎡	向き	南
築年月	1986年8月	入居時期	即時
仲介料	-	損害保険	有 18,000円 24ヶ月
更新料		契約期間	2年
駐車場	有(敷地内) 7000円/月 ~ 駐輪場		
その他費用			
入居諸条件	事務所不可 性別不問 二人可 法人可 飲食店不可		
保証会社			
設備	CATV, CATVインターネット, インターホン, ガスコンロ設置可, シャワー, トイレ有, バス・トイレ別		
備考	エスト北木の本のお問合せは当社まで		

情報更新日 2021年1月22日

No. j 334



大阪府知事(7)第41455号
全日本不動産協会

近鉄八尾
中央口センター
フリーダイヤル
0800-888-1580

有限会社大阪ホーム・コンサルタント 近鉄八尾中央口センター
大阪府八尾市東本町3丁目6番12号
TEL:0800-888-1580 FAX:072-997-4744
E-mail: chuo-web@ohc.xii.jp
URL: http://www.yao-chintai.com/



携帯サイトから物件詳細を閲覧できます!

取引態様	手数料負担の割合	貸主	借主
仲介元付(一般)	手数料配分の割合	元付	客付